

Studio Tecnico Contarino

PROPONE...



Terreno: Edificabile
Tipologia: Residenziale
Località: Torre Archirafi (CT)
Superficie: 50.000 mq
Edificabile: 30.000mq

Alcune Distanze

Autostrada: 5 km

Catania: 25 km

Taormina: 30 km

Spiaggia: 0,8 km

Servizi: 0,6 km

Ufficio Comunale: 3,5 km





In vendita 3 lotti di terreno per un totale di 50.000mq, parte edificabile per un totale di 30.000mq ubicato in Sicilia, prov. di Catania, fraz. Torre Archirafi a 10min d'auto dal casello autostradale a 20min da Taormina e dall'Aeroporto Internazionale di Catania. n.2 Ingressi alla spiaggia. Fantastica vista panoramica verso il Vulcano più alto d'Europa ETNA e sul Golfo di Messina. Sui su citati lotti sono previsti (progettati ed approvati): n.32 Appartamenti con ingressi indipendenti sviluppati su 8 palazzine (lotto 10), Villette a schiera (lotto 13), n.64 Appartamenti sviluppati su 16 edifici (lotto 14) ed inoltre n.1 Locale Commerciale da 650mq su 3 livelli e n.1 bottega da 200mq. E' possibile visionare i progetti e la documentazione necessaria ai fini di valutare l'investimento. E' possibile concordare le eventuali opere da realizzare o la sola vendita del terreno



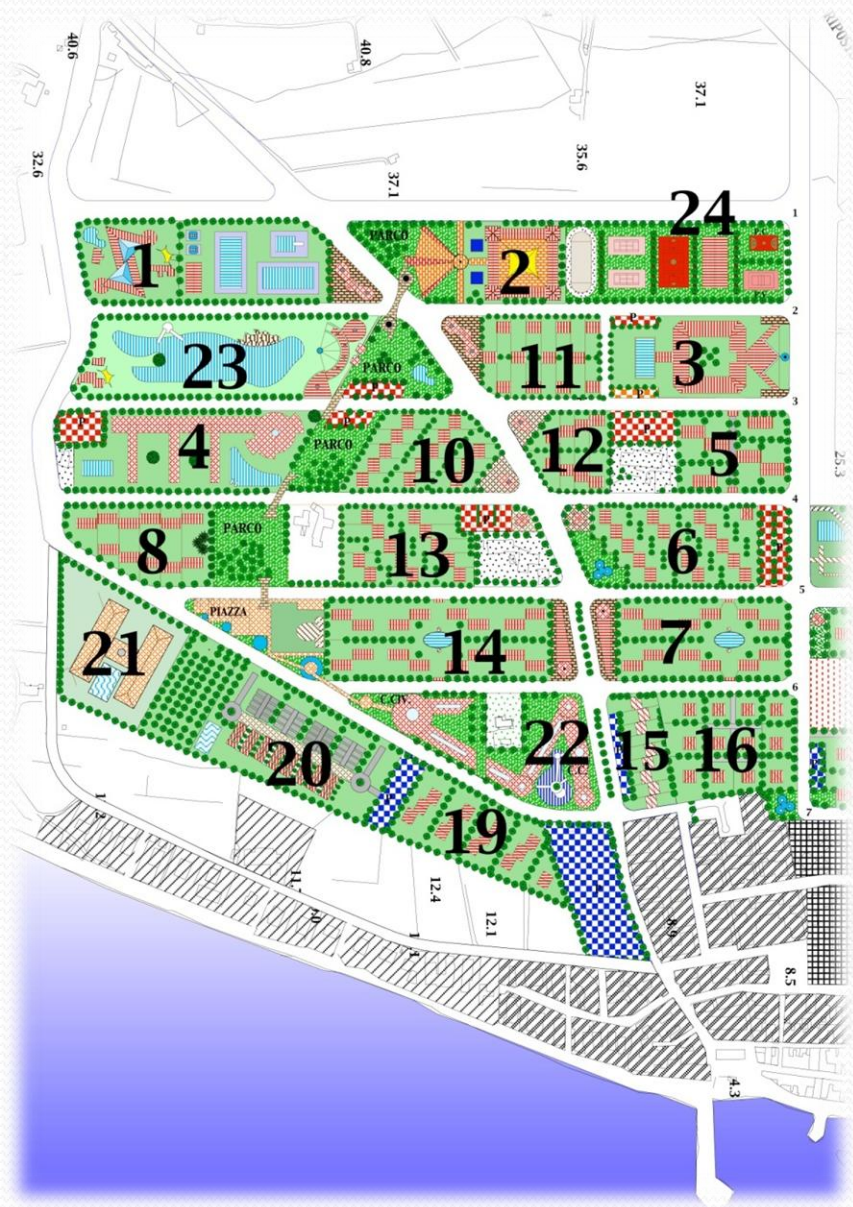
For sale three lots of land for a total of 50.000mq (able for to build 30.000mq) in Sicily, prov. Catania, fraz. Torre Archirafi 10min drive from the highway 20min from Taormina and from Catania International Airport. n.2 entry to the beach. Fantastic panoramic view to the highest volcano in Europe, Mount Etna and the Gulf of Messina. For all this is already planned (designed and approved): n. 32 apartments with private entrances developed on 8 buildings (lot 10), Villas (lot 13), n.64 apartments developed on 16 buildings (lot 14) and also 1 Warehouses from 650mq on 3 levels and 1 workshop from 200sm. Is possible to see the projects and all the necessary documentation in order to evaluate the investment. Is possible to make deals for any works to be executed or only the sale of the land

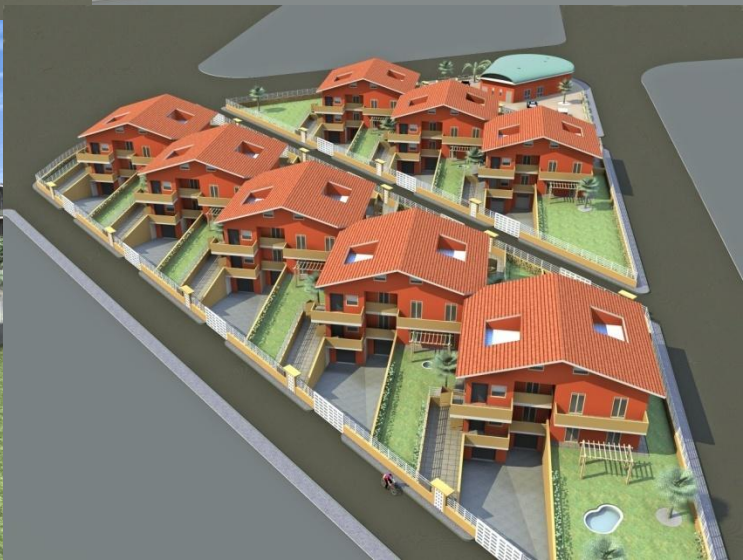
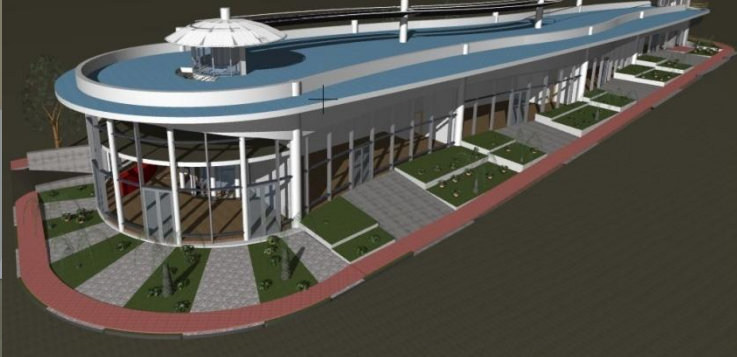


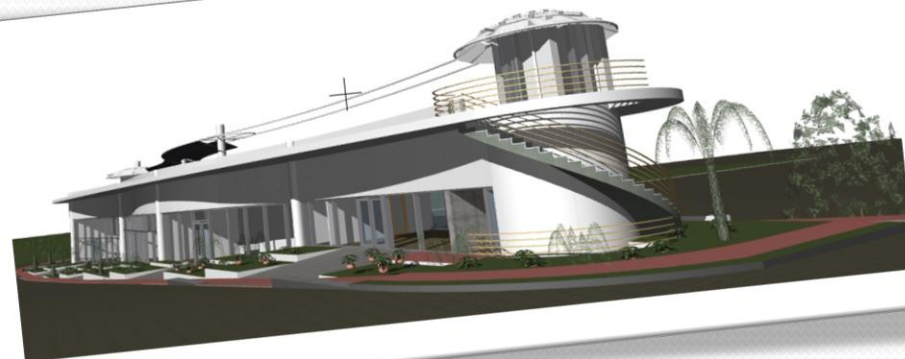
Zum Verkauf stehen drei Grundstücke von insgesamt 50.000mq, davon Baufläche 30.000mq in Sizilien (Region Catania, in der Ortschaft Torre Archirafi), 10 Autominuten von der Autobahn und jeweils 20 min von dem Ort Taormina, sowie dem internationalen Flughafen von Catania entfernt. Das Gesamtgrundstück hat zwei Eingänge zum Strand, fantastischen Panoramablick auf den höchsten Vulkan Europas, den Ätna und den Golf von Messina. Auf den genannten Grundstücken sind geplant (konzipiert und zugelassen) 32 Apartments mit eigenem Eingang auf 8 Gebäude (Nr. 10), Stadthäuser (Nr. 13), 64 Apartments auf 16 Gebäude (Nr. 14), sowie auch zwei Gewerberäume von 650mq auf 3 Ebenen und einer von 200mq. Die Projekte, sowie die notwendigen Unterlagen können bei Interesse vorgelegt werden, um die möglichen Investitionen zu bewerten. Es ist möglich die Grundstücke einzeln oder auch als Ganzes mit und ohne dazugehörige Projekte zu kaufen.



Продаются три участка в общем 50.000mq, из которых площадь застройки 30.000mq в Сицилии (области Катания, в селе Torre Archirafi), в 10 минутах езды на машине от шоссе и 20 минут каждый от города Таормина, и в международном аэропорту Катании. Общая Участок имеет два входа на пляж, панорамный вид на самый высокий вулкан в Европе, вулкан Этна и залив Мессины. На земельные проекты планируются (разработан и утвержден): 32 квартир с отдельными входами на 8 зданий (№ 10), Вилле (№ 14), 64 квартир распространяют более 16 зданий (№ 13), а также два коммерческих пространств 650mq на 3 уровнях, и один из 200mq. Проекты, а также необходимые документы могут быть представлены на интерес, в целях оценки потенциальных инвестиций. Можно купить участки по отдельности или в целом, с или без связанных с ними проектов.







Studio Tecnico Contarino

Via Maccarrone, 17 – 95014 Giarre (CT)

e-mail: contarino_eugenio@hotmail.com

web: www.stcontarino.eu

phone: *(ita)* +39.334.9326545 - *(eng)* +39.347.1767811

(deu & rus) +39.331.1749162